

Příprava rozsáhlé rekonstrukce a modernizace teplárny v Plané nad Lužnicí.

Společnost C-Energy Bohemia s.r.o., vlastník a provozovatel teplárny, která mimo jiné dodává teplo do systému CZT v Sezimově Ústí, pokročila v přípravě celkové rekonstrukce stávajícího zdroje. Ten současně využívá k výrobě tepla a elektřiny zejména hnědé uhlí. Připravovaný projekt Ekologizace a obnova teplárny Planá nad Lužnicí počítá i nadále s využitím hnědého uhlí, ovšem díky nově instalovaným technologiím umožní případně nahradit uhlí plynem nebo ve větší míře spalovat biopaliva.

Současné parní kotle jsou na konci své životnosti; jejich technologie je založena na technickém provedení z 60. let minulého století a poslední kompletní rekonstrukce proběhla na počátku 80. let. Projekt počítá s rekonstrukcí dvou uhelných kotlů, které budou kompletně přestavěny na moderní technologii fluidního spalování, čímž bude podstatným způsobem zvýšena jejich účinnost. Pro snížení emisí SO₂ bude nainstalována jednotka odsíření, díky níž bude teplárna s výrazným předstihem

schopna plnit budoucí přísné ekologické limity, které jsou pro ni dle současné legislativy závazné až od roku 2022.

Vedle rekonstrukce uhelných kotlů bude teplárna v budoucnu vybavena také moderními technologiemi plynových motorů. Teplárna tedy rozšiřuje svoji palivovou základnu o zemní plyn a provozovatel se tak připravuje na možnost optimalizace výroby elektřiny a tepla s ohledem na dostupnost a ceny primárních paliv nebo na další ekologické předpisy. Použití technologie plynových motorů navíc umožní rychleji a přesněji reagovat na požadavky regulace elektřiny v sítích elektrizační soustavy a přispívat k vyrovnávání bilance výroby a spotřeby elektrické energie. Společnost C-Energy Bohemia s.r.o. se stane první teplárenskou společností v České republice, která použije plynové motory o jednotkovém elektrickém výkonu cca 10 MW pro kombinovanou výrobu elektřiny a tepla, kdy při výrobě elektřiny bude zároveň produkována i pára o tlaku 12 barů, kterou teplárna dodává



Teplárna je neoddělitelnou součástí Plané nad Lužnicí.

svým průmyslovým zákazníkům, firmám v areálu průmyslové zóny – Silon s.r.o., Madeta a.s. a Kostelecké uzeniny a.s., které páru využívají pro své technologické procesy.

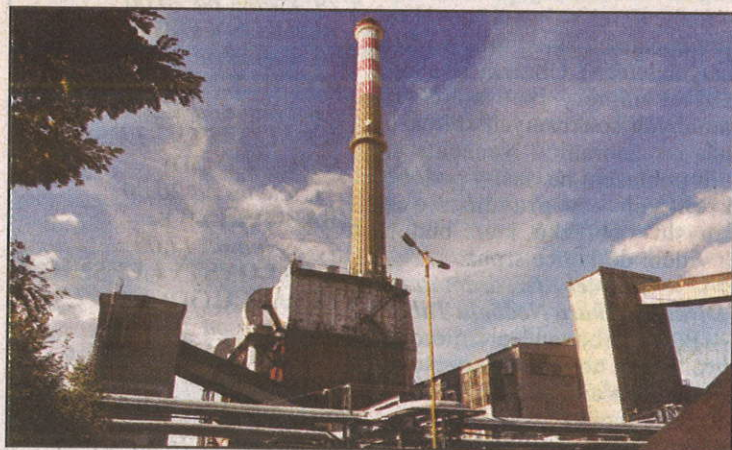
Výše popsaný projekt získal již všechna povolení potřebná pro zahájení výstavby a v současné době probíhá výběr generálního dodavatele stavby. Jedná se o náročný projekt, který bude realizován po etapách za plného provozu, protože nelze odpojit odběratele tepla, kteří páru potřebují pro výrobu nebo vytápění. Celková rekonstrukce by měla být ukončena v srpnu 2015 a investiční náklady včetně dalších souvisejících staveb přesáhnou částku 1,2 mld. Kč.

Společnost C-Energy Bohemia s.r.o. připravila projekt rekonstrukce teplárny s cílem zajistit dlouhodobě stabilní podmínky pro výrobu energií s využitím nejmodernějších technologií, tzn. vyrábět energie s vysokou účinností, spolehlivostí dodávky a flexibilitou a s vysokou odolností vůči vnějším vlivům. V této souvislosti je nutné zmínit zejména nejistoty v oblasti dostupnosti a cen primárního paliva a také těžko předpověditelné regulační opatření státu a EU, zejména v oblasti emisí CO₂. Teplárna bude moci

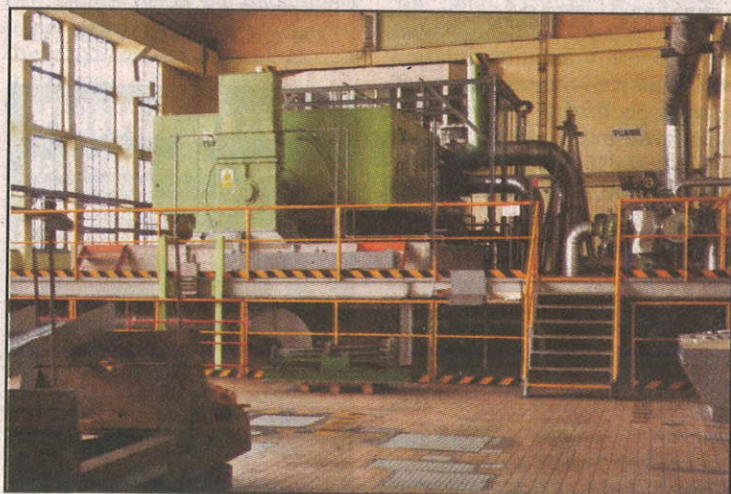
po celkové rekonstrukci i nadále dodávat zákazníkům tepelnou energii za dostupné ceny. Zajištění dlouhodobé stability ceny tepla považujeme za prvořadý úkol, protože umožní rozvoj současných odběratelů, případně příchod nových společností do průmyslové zóny, které tak využijí příznivou situaci v zabezpečení energií pro své podnikání a zvýší zaměstnanost v místě. Příkladem může být nedávné rozhodnutí Madety a.s. přemístit některé své výrobní procesy do Plané nad Lužnicí anebo rozvojové plány společnosti Kovošvit MAS a.s. a Silon s.r.o. Samotný projekt modernizace teplárny dává místním firmám a podnikatelům možnost podílet se na realizaci prací v rámci celkové rekonstrukce a tím také přispívá k rozvoji podnikání a zaměstnanosti v této lokalitě.

V letošním roce teplárna dodává teplo pro účely zásobování obyvatelstva za průměrnou roční cenu 353 Kč/GJ bez DPH a s touto cenou se teplárna stále řadí ke zdrojům s nejnižší cenou výtopeného tepla z primárního rozvodu v jihočeském regionu. Tuto pozici si hodláme udržet i po rekonstrukci zdroje.

Ing. Libor Doležal,
generální ředitel



Nepřehlédnutelná dominanta plánské teplárny.



Turbína plánské teplárny.

Foto Petr Mareš

C-Energy

Teplárna Planá - energie pro budoucnost a stabilitu